

全国测绘地理信息职业 教育教学指导委员会

测行指委〔2021〕4号

“~~古~~测绘杯”第四届全国职业技能大赛

塔有关职业院校：

为鼓励广大青年教师热爱测绘地理信息教学工作，不断提高教

03 00 00

二、竞赛日程安排

8月23日今天报到，晚20:00参赛选千八如址依

课并扣1分。

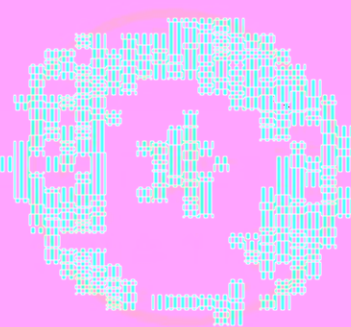
2. 课堂教学竞赛的评价项目详见附件1，主要包括：讲授内容，表达能力，课件使用，教学方法和教学手段，板书设计等。

费 600 元。会务费由山东水利职业学院代收，开具会务费发票。缴费方法可以微信绑定公务卡，报到现场扫描二维码缴费。

4. 产康期间食宿由承办单位统一安排，费用自理。

5. 请参赛选手和观摩人员于 2021 年 8 月 16 日前将参会回执（附件 3）以电子邮件形式发送山东水利职业学院（会务组）邮箱，电话确认。如需要安排接站，请务必在参会回执中注明。

（附
并电



附件 1:

课堂教学竞赛评分表

讲课者编号				得 分			
序号	项目	评比内容	满分	起点	幅度	最高加分	分项得分
1	讲授内容	内容充实、完整，信息量适当	35	24	11	3.0	
		概念准确无误				2.0	
		逻辑性强，论证充分				2.0	
		理论联系实际				2.0	
		详略得当，重点、难点突出				2.0	
2	表达能力	内容熟练、思路清晰	20	13	7	2.0	
		语言简洁，条理性强				2.0	
		吐词清楚，普通话标准				1.0	
		讲解生动，声情并茂				2.0	
3	课件使用	文字简练，纲目清晰	15	12	3	1.0	
		亮度适当，色彩与字体搭配合理				0.5	

附件 2:

实践教学设计评分表

说课者编号		得 分					
序号	项目	评比内容	满分	起点	幅度	最高加分	分项得分
	实习目	学情分析: 知识、技能、非智力因素分析全面、客观				1.0	
1	标与任务分析	实习任务分析: 任务分解、与岗位对接、全面、系统、明确、合理	15	11	4	2.0	
		实习目标分析: 知识目标、技能目标、职业素质目标全面、客观、正确				1.0	
2	实习条件准备	设备准备完备	15	11	4	1.0	
		场地准备地貌、地物要素齐全, 分布合理				1.0	
		文件准备齐全				1.0	
		安全准备有预案, 突出重点, 可操作性强, 保障实习任务完成				1.0	
3	实习组织、程序、标准与指导	实习组织与生产组织对接	35	24	11	2.5	
		实习标准与生产标准对接				2.5	
		实习程序与生产程序对接				2.5	
		实习指导重点、难点突出, 与实际生产对接				3.5	
4	实习评价	评价指标对接实习任务	20	14	6	2.0	
		评价标准对接实习目标				2.0	
		评价方法科学、高效				2.0	
5	综合表现	语言简洁, 思路清晰, 条理性强	15	10	5	0.5	
		吐词清楚, 普通话标准				0.5	
		精神饱满, 姿态端庄				0.5	
		仪表严整, 自然大方				0.5	
		课件纲目清晰, 色彩与字体搭配合理				2.0	
		课件显示与讲解同步				1.0	
总 分							

附件 4:

乘车路线

钓鱼岛大酒店乘车路线:

路线一:日照西综合客运站(含高铁站)→钓鱼岛大酒店

乘坐方式:公交车路线 K1 路(始发站,站内乘车),一月海花园站下车步行 265 米到钓鱼岛酒店

乘坐出租车约 53 元

路线二:日照山字河国际机场→钓鱼岛大酒店

乘坐方式一:机场大巴→城市候机楼(华润万象汇下车)→42 路(万象汇站乘车,锦江大酒店站下车,步行 404 米到钓鱼岛大酒店)

乘坐出租车约 40 元

路线三:日照火车站→钓鱼岛大酒店

乘坐方式:公交车路线 33 路(始发站)→钓鱼岛大酒店站下车

乘坐出租车约 20 元